

LA FERME HAUT-NORMANDE

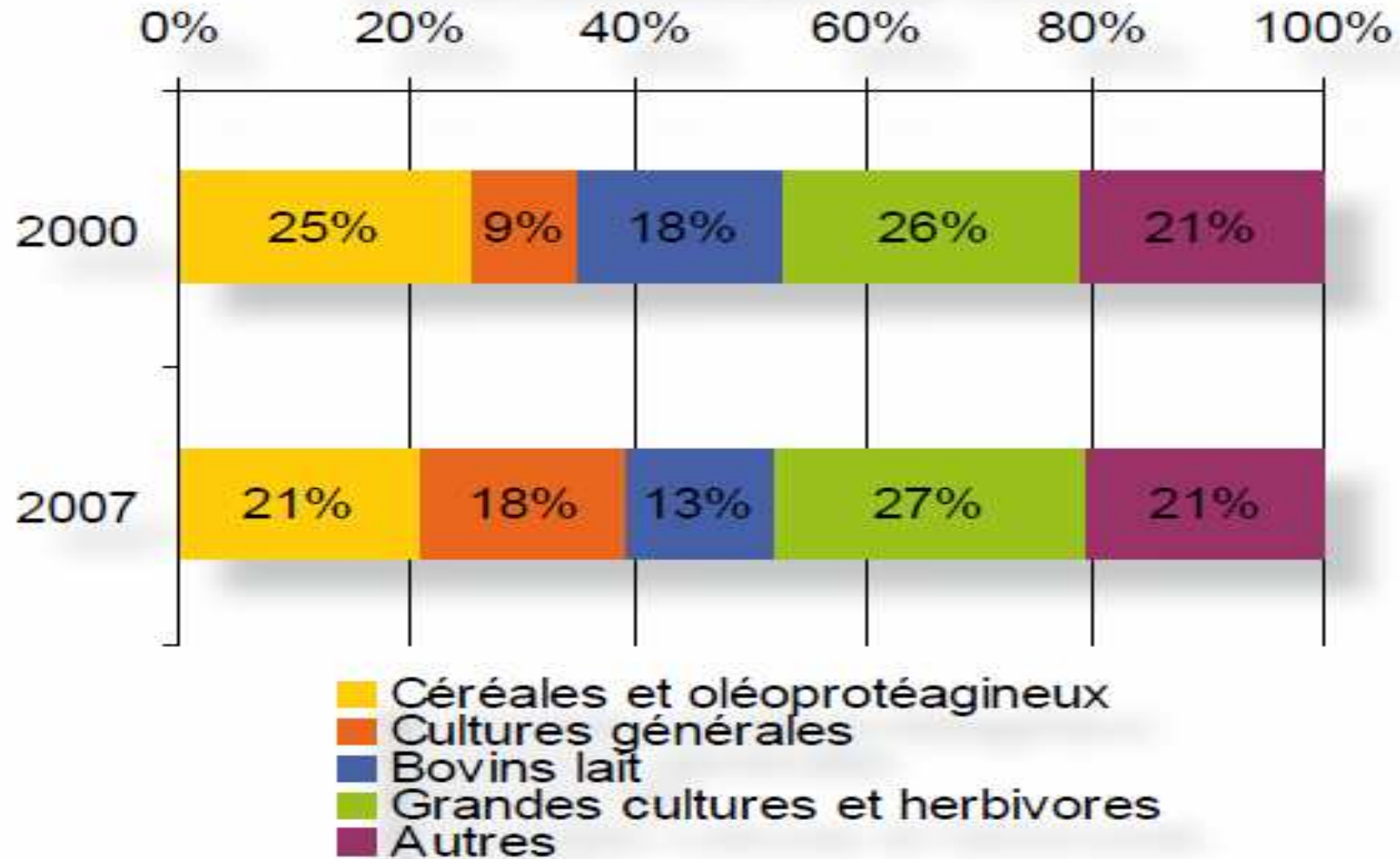
Une évolution calquée sur les
réformes successives de la PAC

L'AGRICULTURE DE HAUTE-NORMANDIE

- Exploitations agricoles : 11 500 dont 7 000 dites « professionnelles »
- S.A.U. par exploitation: 67 ha (107 ha pour les grandes et moyennes)
- Chefs d'exploitation: 14 100
- Salariés: 3 800
- U.T.A.: 15 100
- S.A.U.: 774 500 ha (perte de 19 500 ha en 10 ans)
- Prairies: 197 000 ha (en baisse de 30 000 ha)
- Vaches laitières: 137 000 (51 VL par exploitation)
- Vaches allaitantes: 78 000

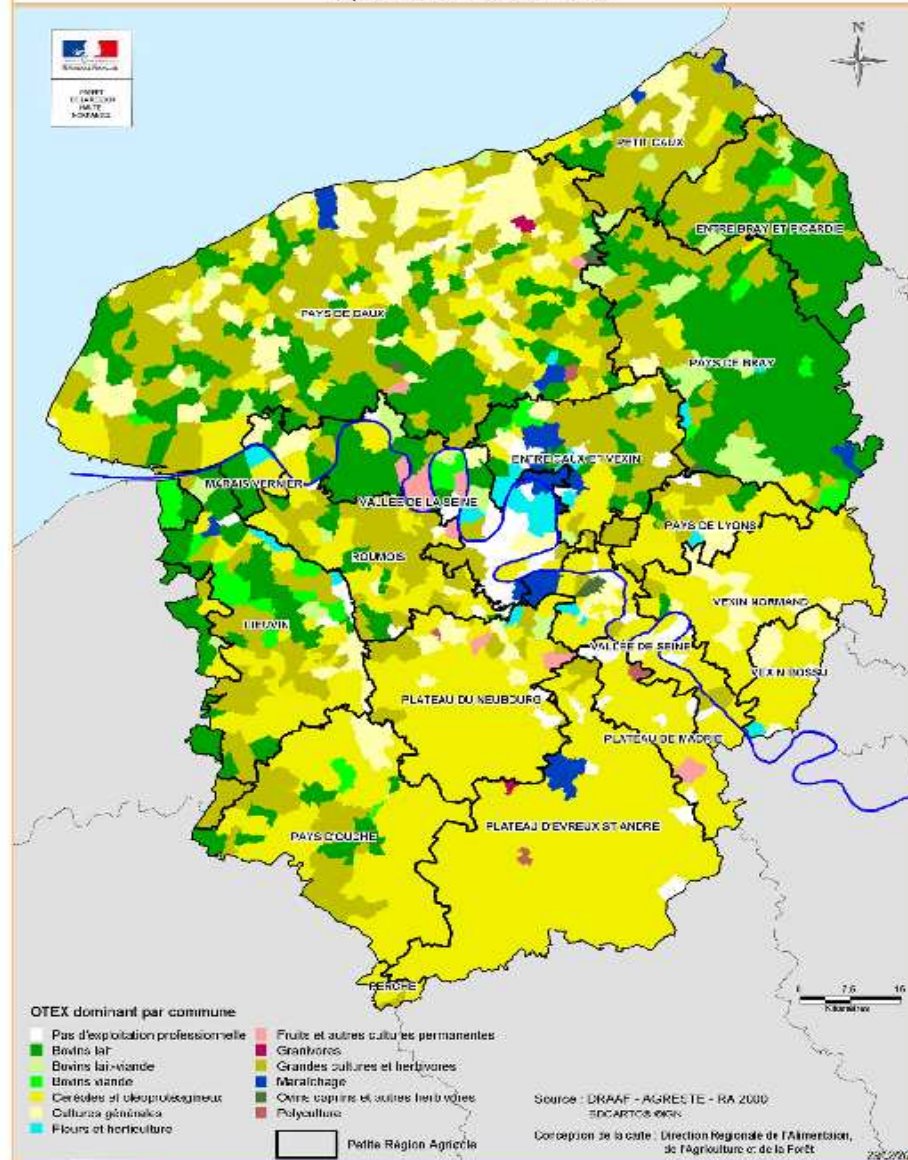
Source: F.Merle d'après Agreste

Répartition des exploitations professionnelles par OTEX



Source: AGRESTE

ORIENTATION TECHNO-ECONOMIQUE PAR COMMUNE
Exploitations Professionnelles



Des exploitations de plus en plus grandes

Structures des exploitations agricoles en Haute-Normandie

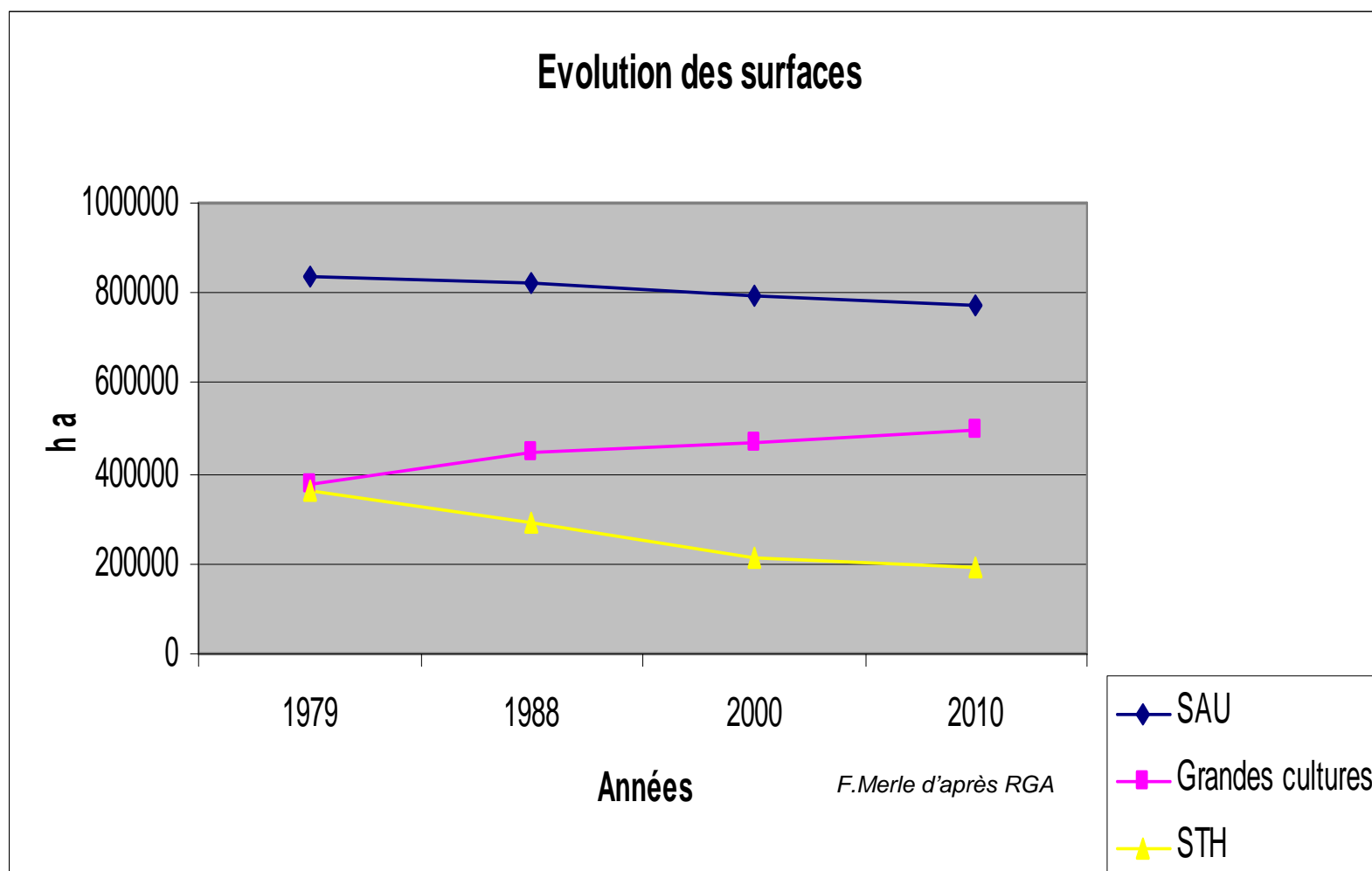
Nombre d'exploitation	Eure		Seine-Maritime		Haute-Normandie	
	Nombre	Evolution 2007/2000	Nombre	Evolution 2007/2000	Nombre	Evolution 2007/2000
Nombre d'exploitations	5391	-30,08%	6555	-23,29%	11946	-26,50%
Dont professionnelles	2848	-16,63%	3908	-19,07%	6756	-18,06%

SAU et main d'œuvre (UTA) <i>Expl. professionnelles</i>	Moyenne	Evolution 2007/2000	Moyenne	Evolution 2007/2000	Moyenne	Evolution 2007/2000
SAU moyenne	120	18,38%	99	24,13%	108	21,58%
Main d'œuvre moyenne	1,9	-2,80%	2,2	8,55%	2,1	3,86%

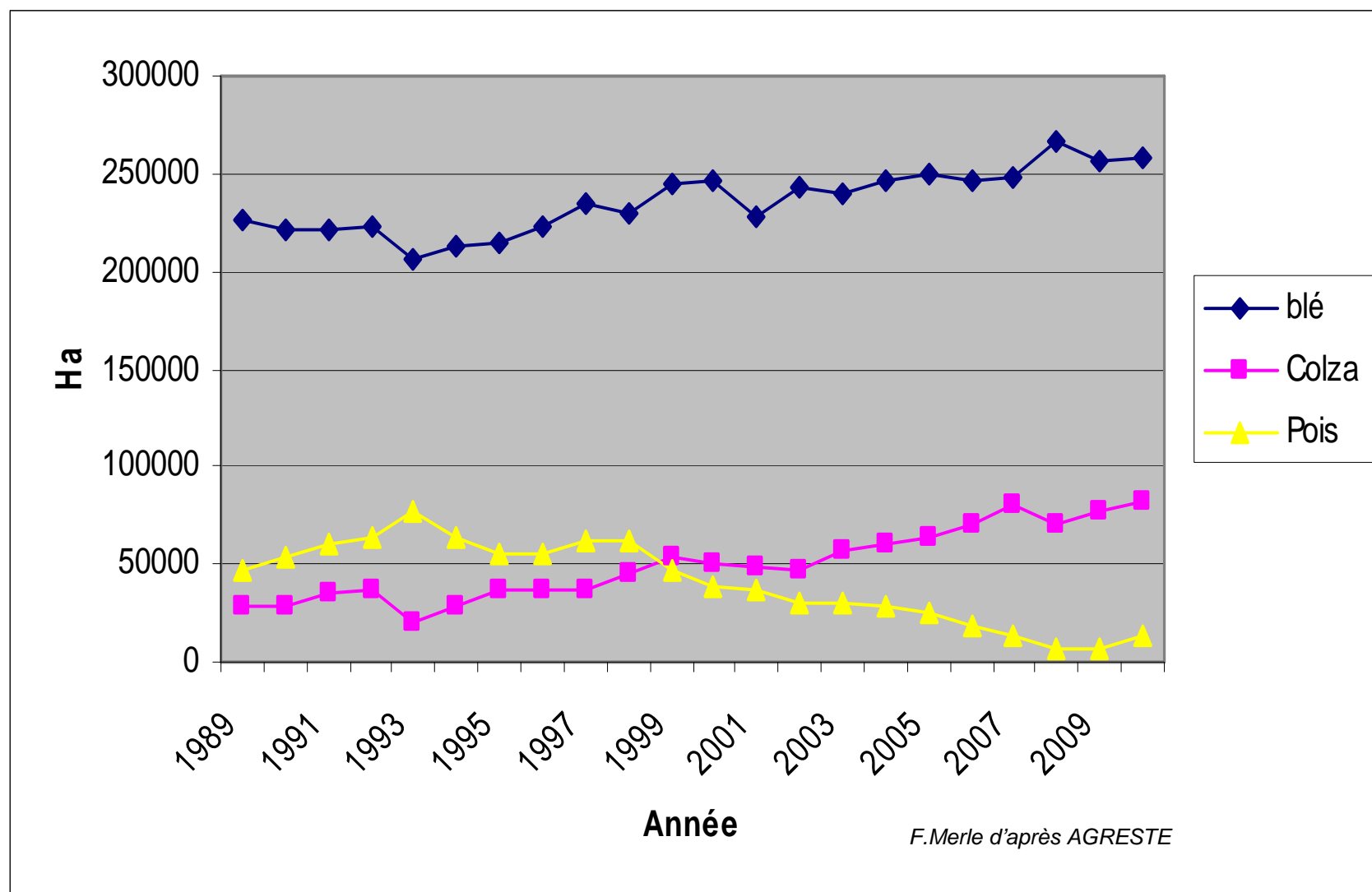
Statut juridique <i>Expl. professionnelles</i>	Nombre	%	Nombre	%	Nombre	%
Exploitations individuelles	1238	43%	2082	53%	3320	49%
Sociétés	1609	56%	1826	47%	3435	51%
dont EARL	1165	41%	880	23%	2045	30%
dont GAEC	270	9%	694	18%	964	14%

Sources : AGRESTE – RA 2000 ; Enquête Structures 2007

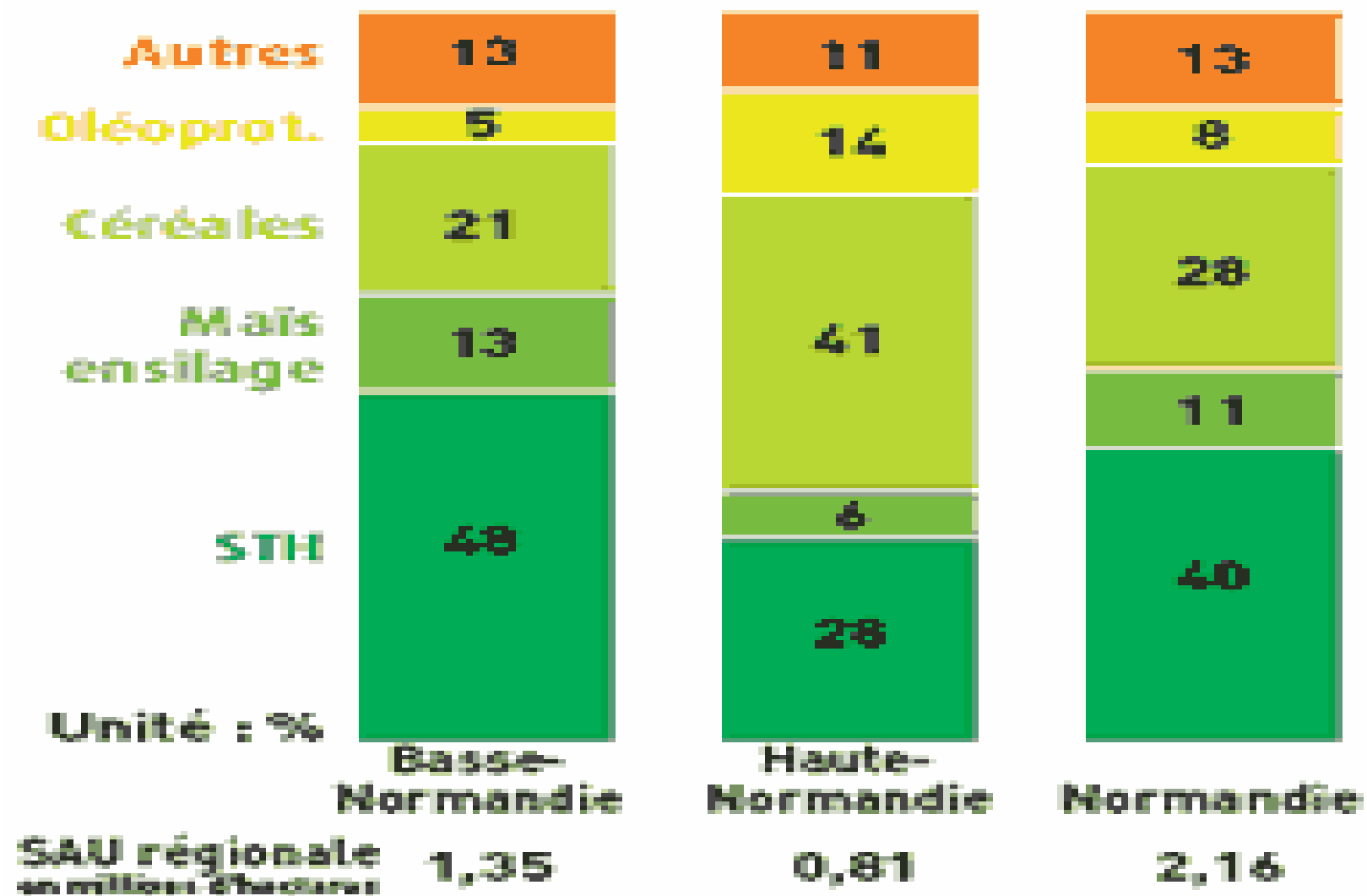
La surface des prairies est divisée par deux en 30 ans au profit des grandes cultures et de l'artificialisation des sols



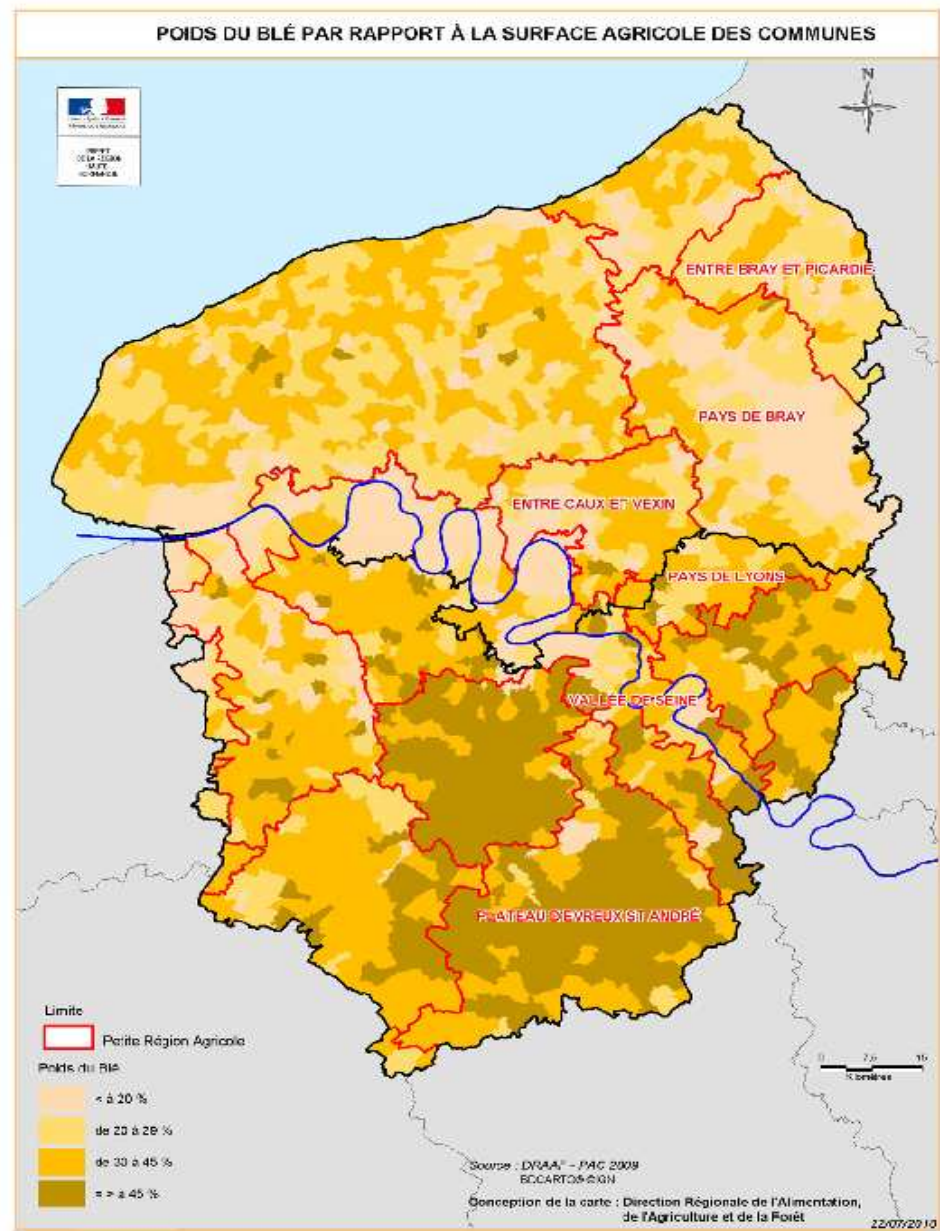
Des surfaces marquées par les réformes successives



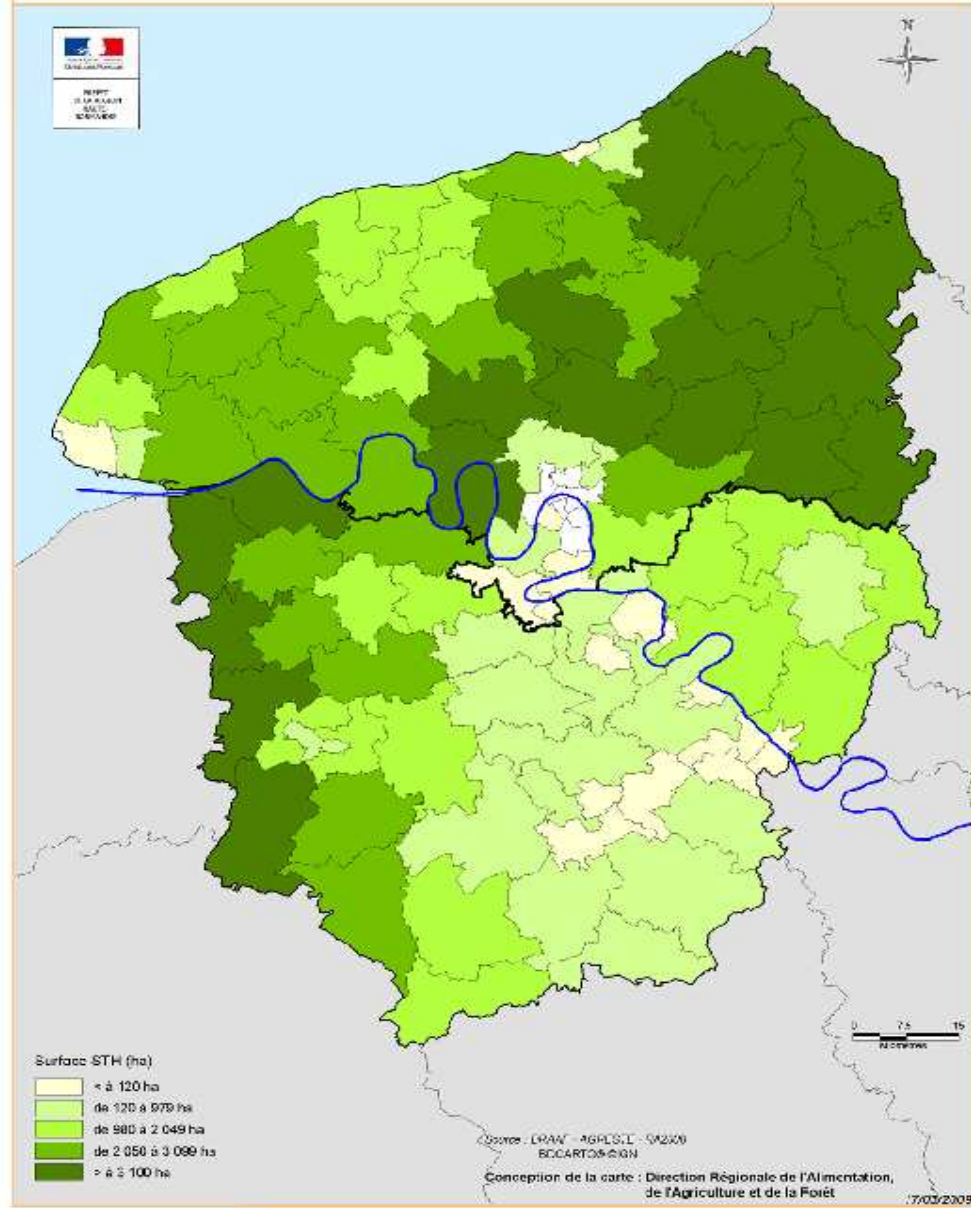
La SAU en Normandie en 2010



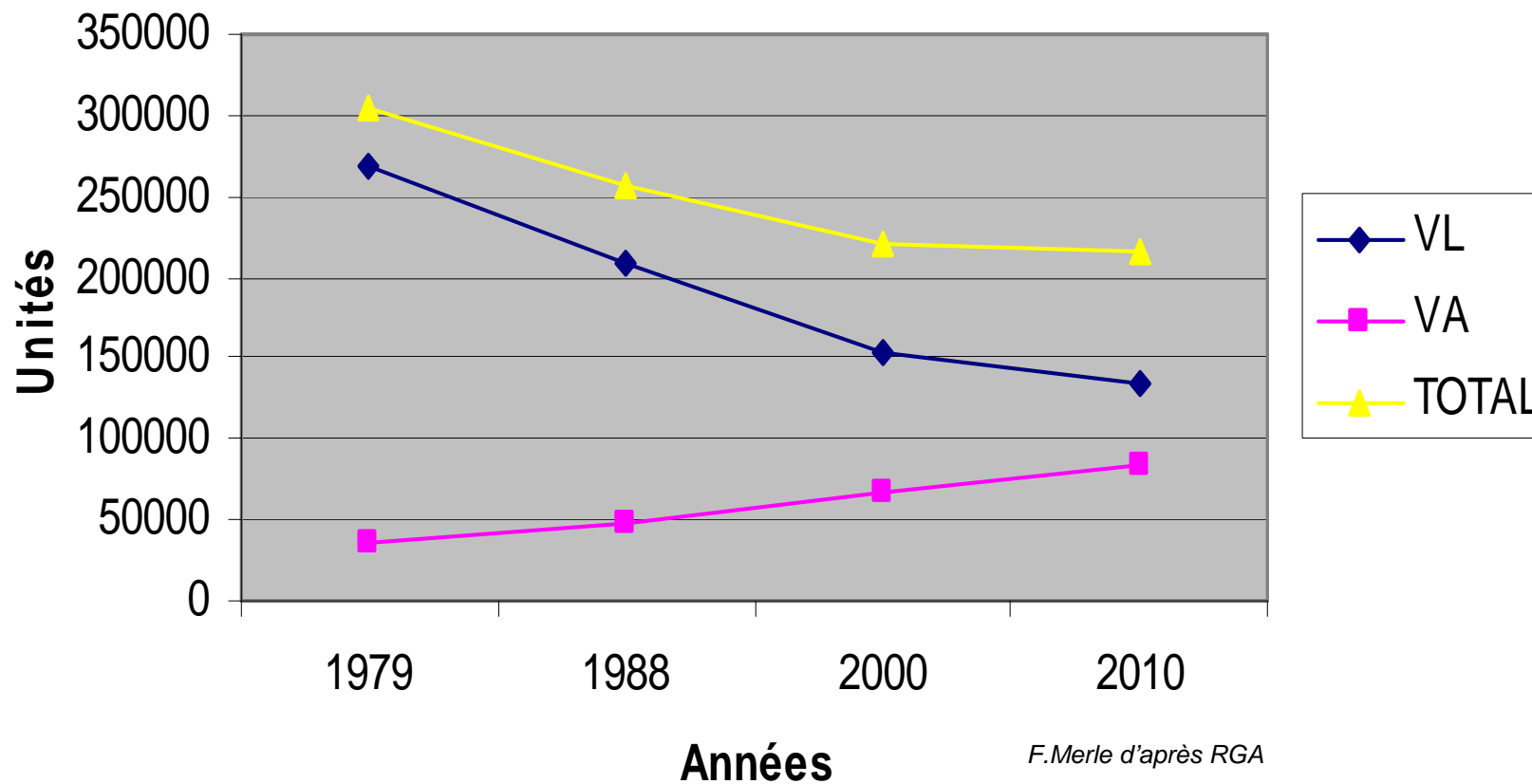
Source : Agreste



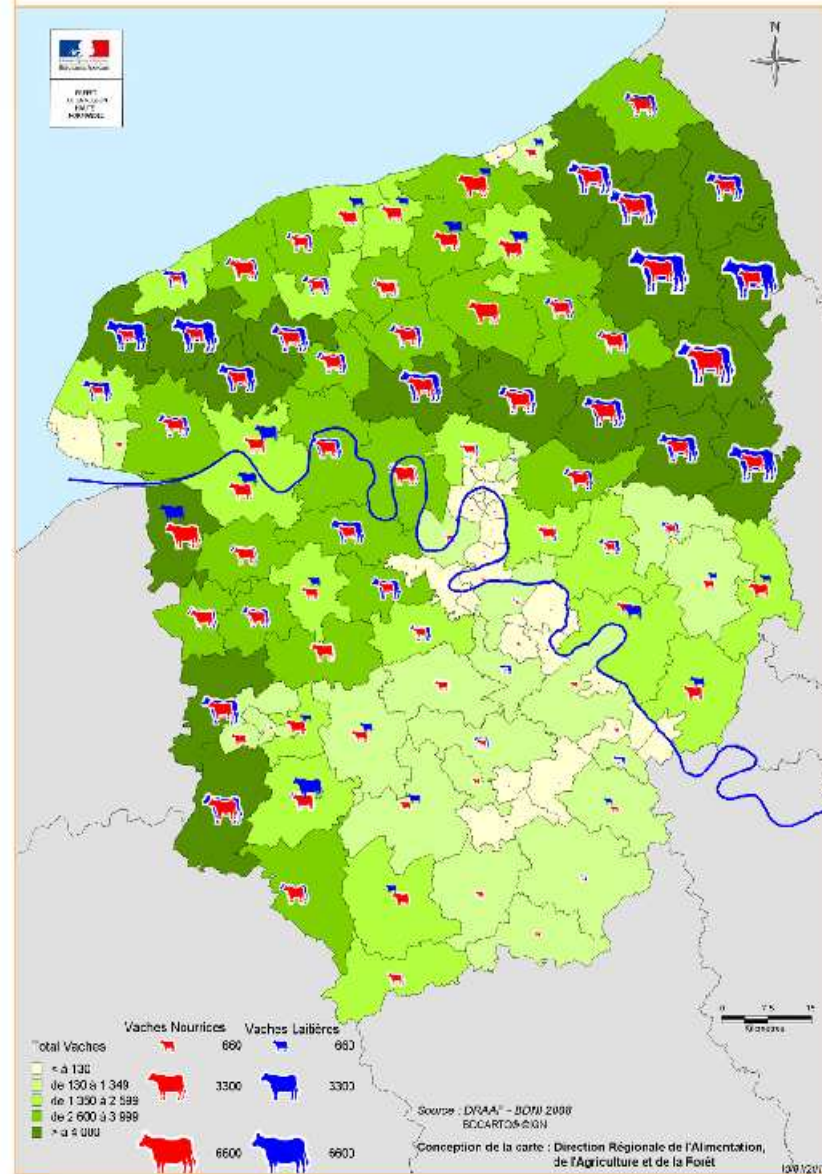
SURFACE TOUJOURS EN HERBE PAR CANTON
Exploitations Professionnelles



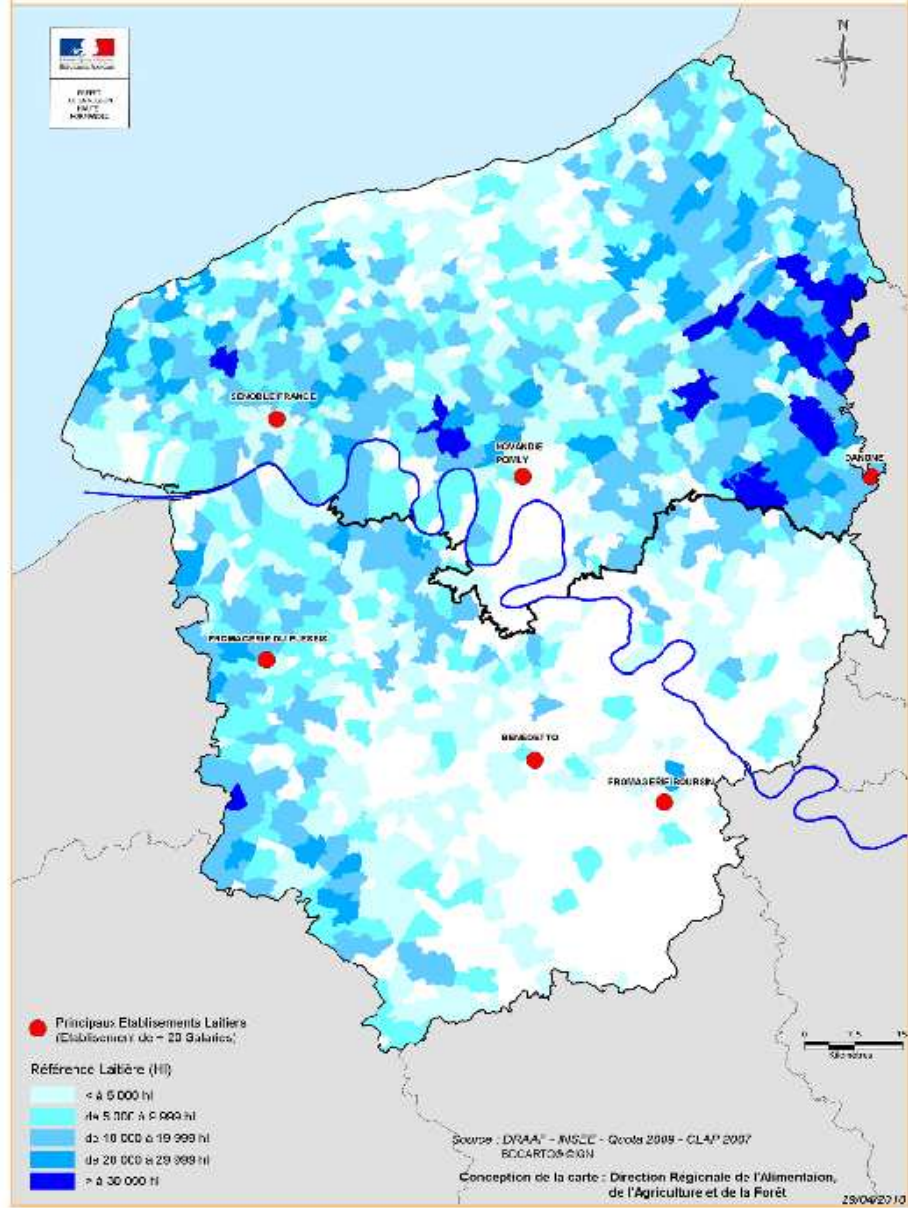
Evolution du nombre de vaches



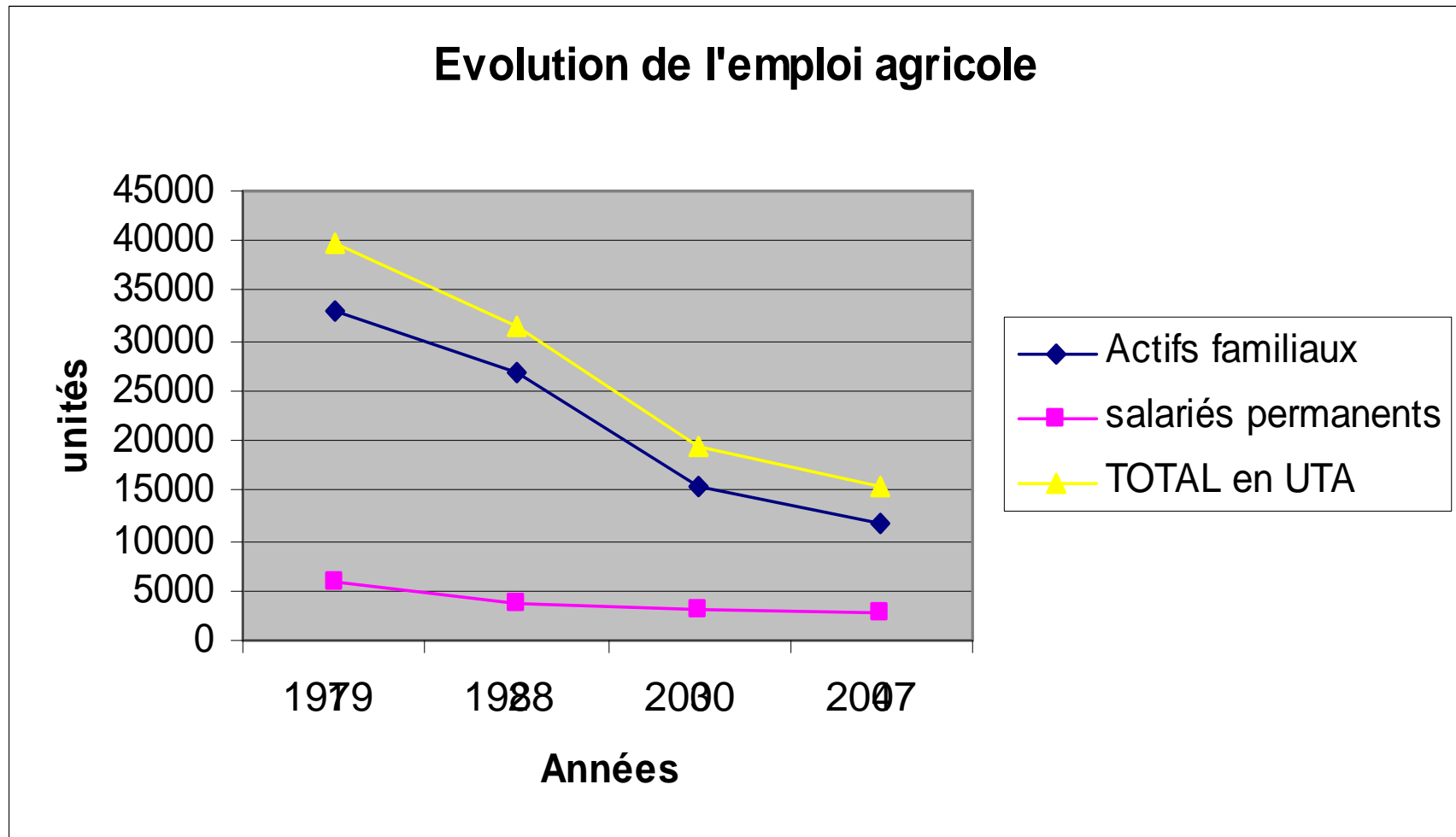
EFFECTIF DE VACHES PAR CANTON

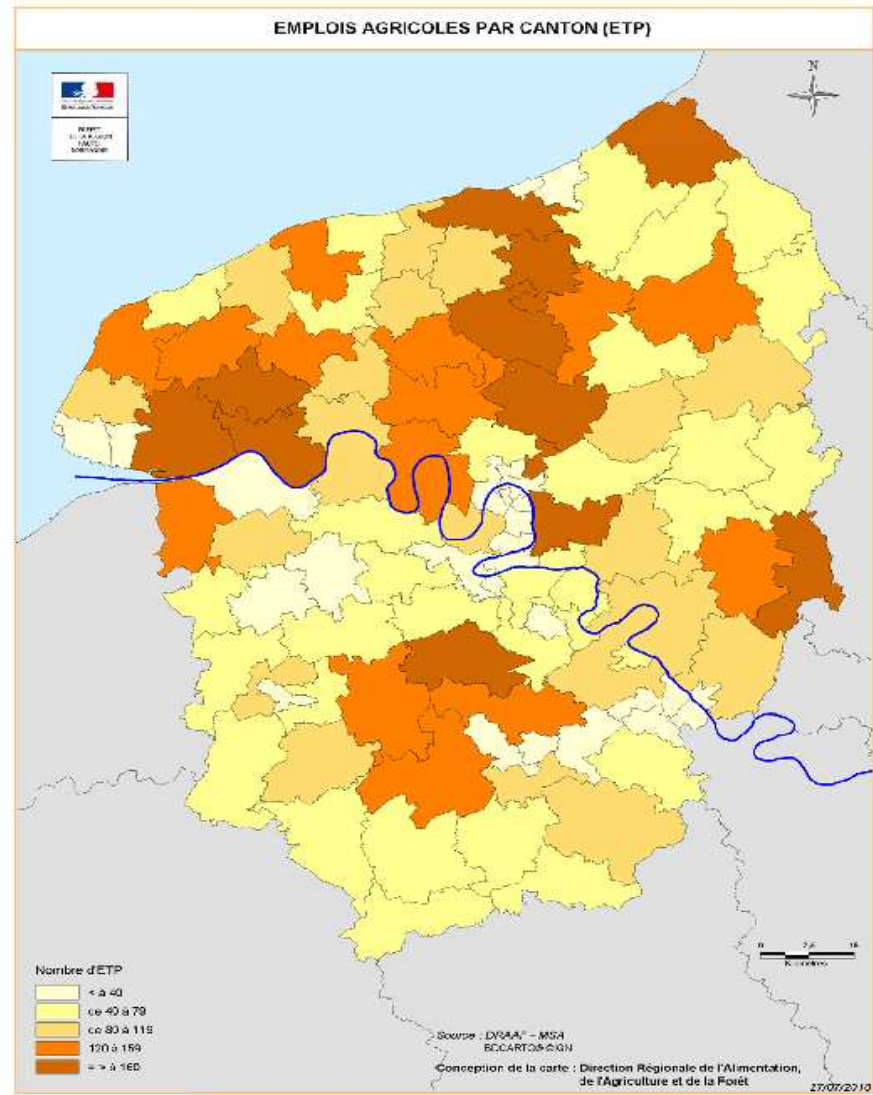


QUOTAS LAITIERS PAR COMMUNE ET PRINCIPAUX
ETABLISSEMENTS DE L'INDUSTRIE LAITIÈRE



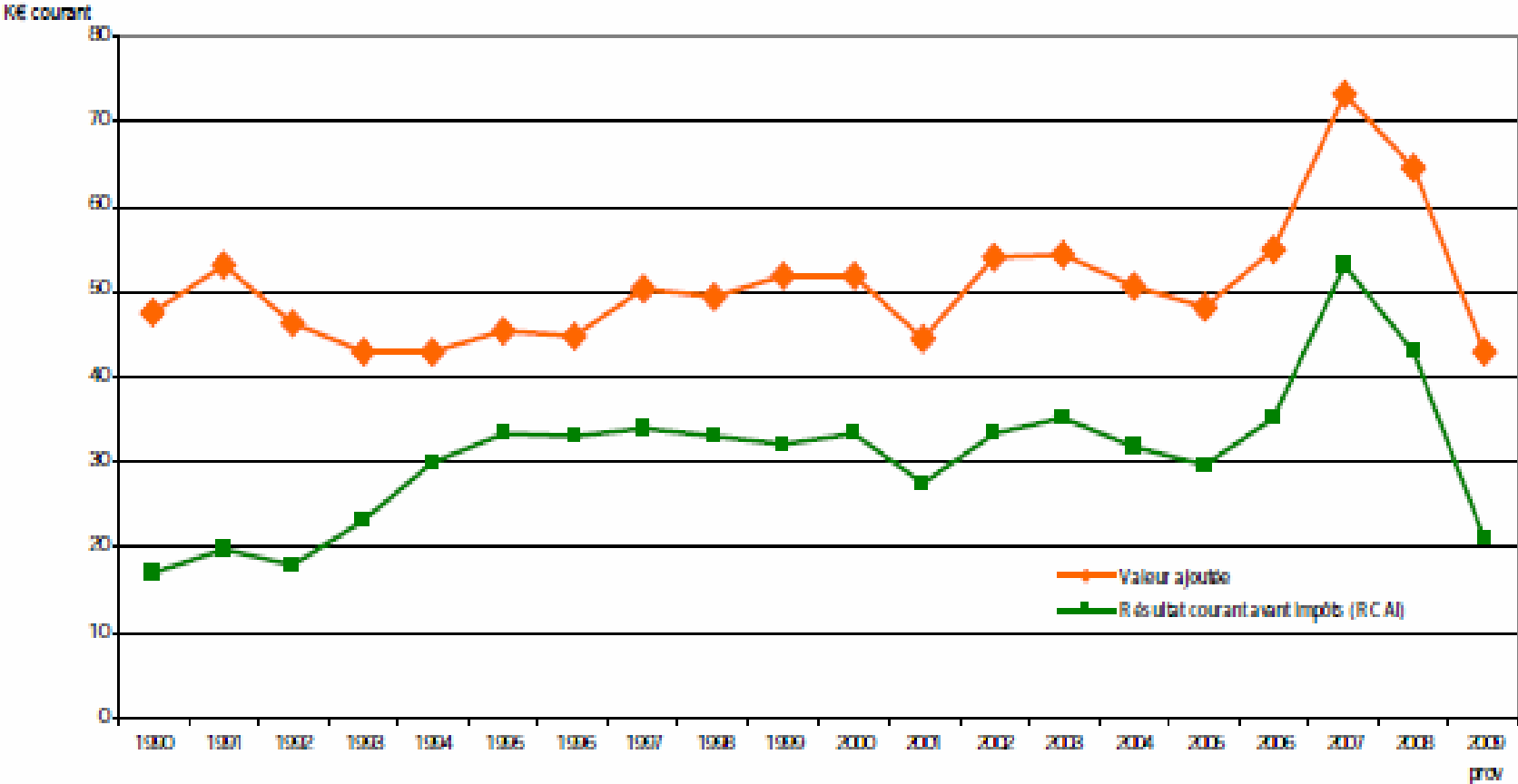
Une diminution rapide des emplois directs





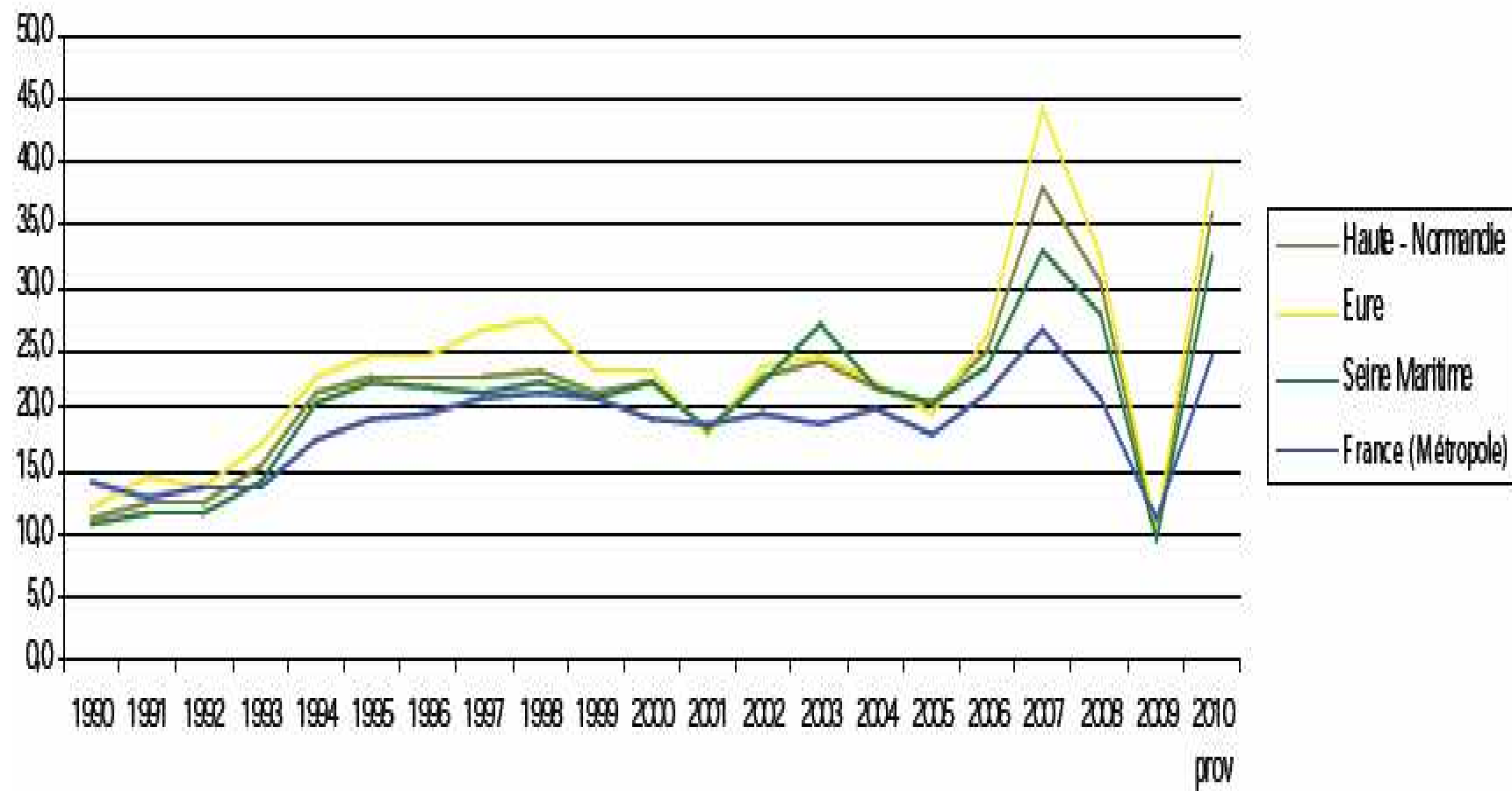
Un revenu supérieur à la moyenne nationale mais qui subit les effets de la volatilité des prix

Exploitations professionnelles



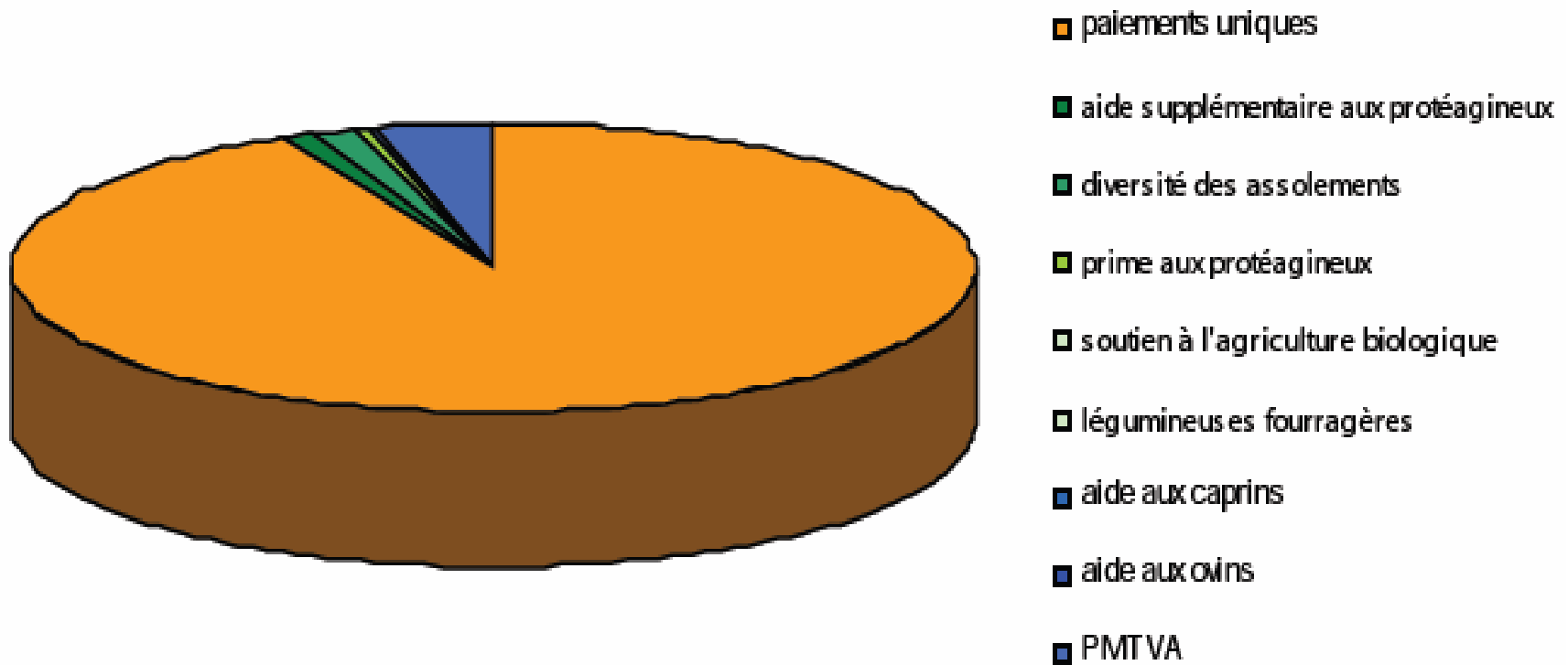
Source: AGRESTE

Evolution du RCI moyen par actif non salarié (milliers d'euros courants) -
Exploitations professionnelles (Source : SSP, Rica, Indicateurs de revenu)



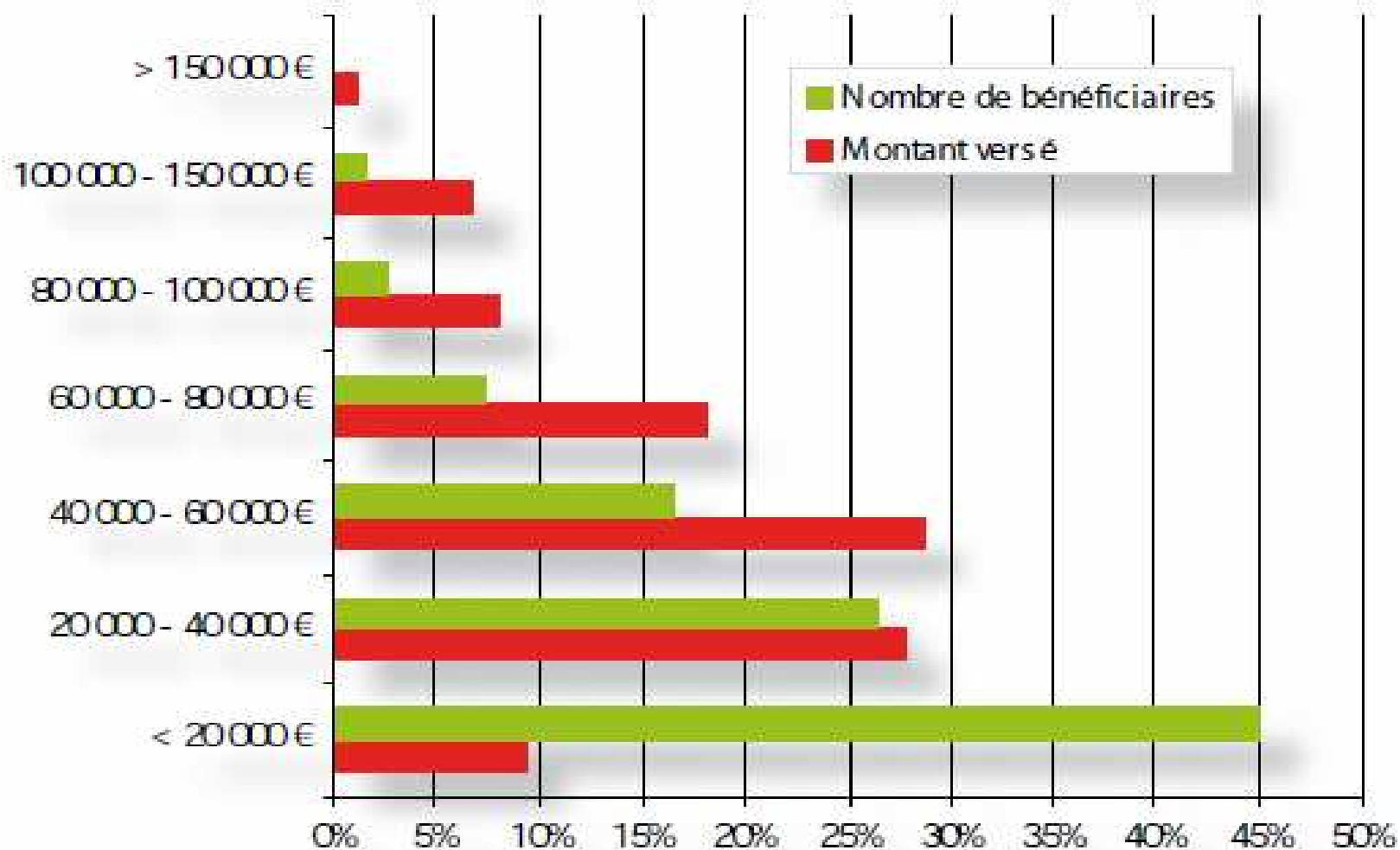
Des aides pour le premier pilier importantes: 29 K€ par exploitation (moyenne de la France: 21,5K€)

Aides du premier pilier en 2010 - Montant total = 257 422 313 euros
(Source : Agence de Services et de Paiement)



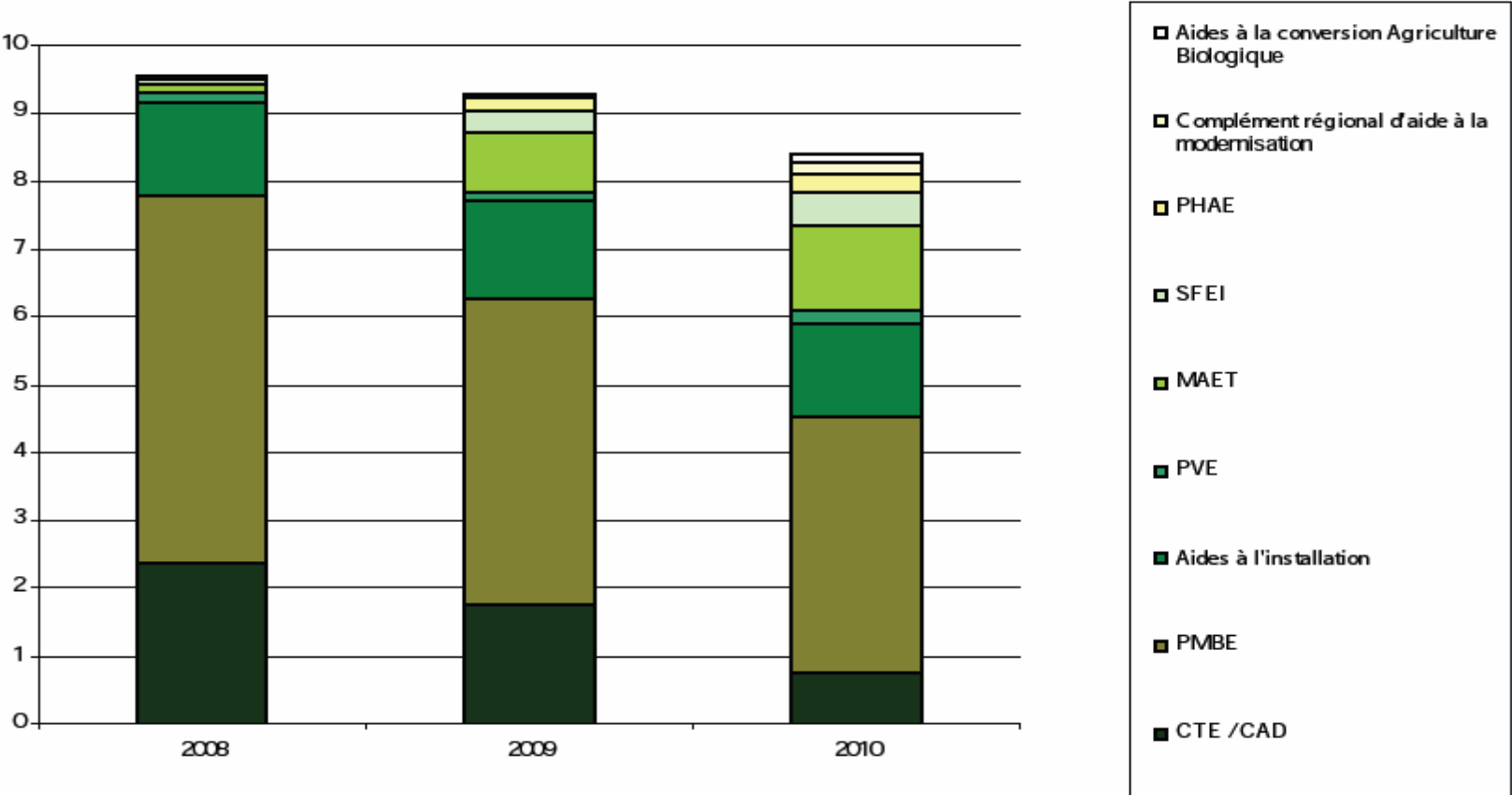
Répartition des aides du premier pilier en 2006, Haute-Normandie

Source : Agreste - Comptes de l'Agriculture



Les aides pour le second pilier ne représentent que 3% des aides totales

Montant des aides (exploitations agricoles, second pilier) depuis 2008 - en millions d'euros (Source : Agence de Services et de Paiement)



SURFACES EN HERBE ET CAPTAGES D'EAU

